

チャレンジ

令和6年度 牛川小学校

4年学年通信 No.1

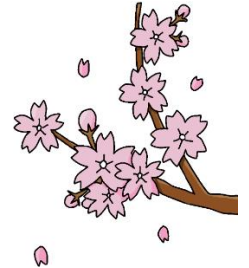
令和6年4月5日(金)

進級おめでとうございます

進級を心からお喜び申し上げます。いよいよ新しい学年のスタートです。

4年生は、新しいことにチャレンジする機会がたくさんある学年です。クラブ活動、新しい教室、新しい学習、新しいクラスの仲間と囲まれ、高学年に近づいていく学年でもあります。多くの活動やたくさんの経験を通して、子どもたちが成長する一年間にしたいと思っています。

子どもたちの期待に応え、一人一人がもっている力を十分伸ばしてパワーアップしていけるように、担任一同、力を合わせてがんばりたいと思っています。1年間、あたたかいご支援とご協力をよろしくお願いいたします。



4月行事



	月	火	水	木	金		
	1 体操服	2	3 	4 入学式	5 新任式 始業式 -斉下校 11:30	6	7
A	8 身体測定 3時間授業 通学団会 -斉下校 12:00	9 3時間授業 -斉下校 12:00	10 3時間授業 -斉下校 12:00	11 給食開始 5時間授業 学年下校 15:00	12 5時間授業 学年下校 15:00	13	14
B	15 退任式 SA 弁当の日 5時間授業 学年下校 15:00	16 避難訓練 5時間授業 学年下校 15:00	17 視力検査 5時間授業 学年下校 15:00	18 学力検査 尿検査 5時間授業 学年下校 15:00	19 授業参観 学級懇談会 学年下校 15:00	20 	21
A	22 心電図検査 5時間授業 学年下校 15:00	23 地域訪問 5時間授業 学年下校 15:00	24 地域訪問 5時間授業 学年下校 15:00	25 1年生を迎える会 地域訪問 5時間授業 学年下校 15:00	26 手つなぎ遠足 弁当の日 学年下校 14:00	27	28
B	29 昭和の日	30 朝会(任命式) 内科健診	5/1 体操服	2 引き取り訓練	3 憲法記念日	4 みどりの日	5 こどもの日

※19日の授業参観と学級懇談会については、4/5に出します。学校から出されるお便りでご確認ください。

※26日の遠足は、ペア学年(2・4年生)で、豊橋公園に歩いて行きます。**弁当の準備**をお願いします。

※30日の内科健診は、診察状況によって下校が遅くなる場合があります。

※習字道具・リコーダーを**4月8日(月)まで**に、持たせてください。

担任紹介

<p>1組 <small>やまもと しひろ</small> 山本志大</p> <p>みなさんと一緒に勉強することができ、とてもうれしいです。4年生はクラブ活動が始まり、新しいこともたくさんあるので楽しみですね。</p> <p>一年間よろしくお願いします。</p>	<p>2組 <small>にしむら ゆうた</small> 西村友太</p> <p>はじめまして。何事もみんなと全力で取り組み、楽しい1年間にしましょう。勉強、行事、遊びなどみんなと協力して思い出に残る一年にしていきたいと思います。</p> <p>一年間よろしくお願いします。</p>	<p>3組 <small>かとうり か</small> 加藤里香</p> <p>みなさんと一緒に明るく、仲よく、楽しく過ごせると思うとわくわくしています。高学年に向けて、一緒にいろいろなことにチャレンジしていきたいと思います。</p> <p>一年間よろしくお願いします。</p>
---	--	---

スマイル学級(特別支援学級)担任

すずきともこ 鈴木友子 はらだまき 原田真希 いとろ 伊藤さやか

すずきあいき 鈴木愛生 おおはたゆうた 大畑祐太

一年間よろしくお願いします。行事や交流の授業で、一緒にがんばりましょう！

一緒に勉強する先生

みうらのりこ 書写…三浦典子 さかきばらたかえ 算数 TT…榊原孝枝

とがりいくえ 音楽…戸刈育恵 ふたむら ゆき な 国際：二村友紀奈

よろしくお願ひします。



4年生ここが変わります

- ☆ 4年生は、基本的に6時間(下校時刻 15:50)授業です。木曜に委員会があるときは5時間授業で帰宅します。(4年生は委員会に参加しないため)。木曜に5時間授業のときがあります。学年通信の月予定等でご確認ください。
- ☆ クラブが始まります。詳細はまたお知らせします。

配付物 & 提出物

配付物	提出期限	お願い
<ul style="list-style-type: none"> 教科書8冊 国語(上), 算数(上), 理科, 社会 書写, 音楽, 道徳, Let's Try! (英語) 	<ul style="list-style-type: none"> 家庭保管をし、授業で使うときに持ってきます。 4月9日(火) 	<ul style="list-style-type: none"> 落丁, 印刷不良等を確認してください。 学年, 組, 名前を書きます。 書写, 音楽, 道徳, Let's Try! (英語) は教室保管です。
<ul style="list-style-type: none"> ①児童生活調査票 ②けんこうカード(緑) ③(表) 緊急時下校対応カード 学校提出用(黄・橙) (裏) 緊急時引き渡しカード ④緊急時下校対応カード 家庭控用(白) ⑤緊急時(主に暴風・暴風雪警報発令時)下校カードと, 南海トラフ地震を想定した「緊急時引き渡しカード」の作成について(お願い) ⑥令和6年度 緊急下校引き渡し訓練について(ご案内) ⑦ほけんだより 4月 ⑧運動器についての保健調査票 ⑨歯科健診用アンケート ⑩結核健診問診票 ⑪学校心臓検診問診票 	<ul style="list-style-type: none"> ①~③ 4月9日(火) ⑦~⑪ 4月9日(火) 	<ul style="list-style-type: none"> ①②については, 前年度のものの変更箇所を鉛筆で書き直して提出してください。 ③裏表に記入する形式です。 配付プリントをしっかりと読んでください。 牛川小学校年間行事予定表 配付文書のデータ配信について 授業参観日・学級懇談会について 世帯数で配付しました。ご確認ください。
<ul style="list-style-type: none"> ノートやドリル類など(後日配付予定) ・ノート(国語・漢字・算数・理科・社会) ・漢字スキル ・計算ドリル ・計算ドリルノート ・ことばのきまり ・たのしい体育 ・算数の友 	<ul style="list-style-type: none"> 家庭保管をし、授業で使うときに持ってきます。 ※学校保管 	<ul style="list-style-type: none"> ノート類は初めの1冊だけ学校で購入します。2冊目からは似た形式のものを各家庭で購入してください。