



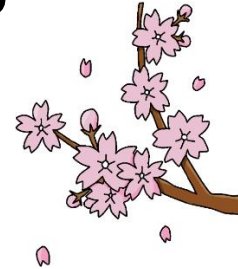
令和4年度 牛川小学校
4年学年通信 No.1
令和4年4月7日(木)

進級おめでとうございます

進級を心からお喜び申し上げます。いよいよ新しい学年のスタートです。

4年生では、クラブ活動やウサギの飼育当番など、新しいことがたくさん始まります。新しい教室、新しい学習、新しいクラスの仲間に出会い、高学年に近づいていく学年でもあります。多くの活動やたくさんの経験を通して、子どもたちが成長する1年にしたいと思っています。

子どもたちの期待に応え、一人一人がもっている力を十分伸ばしてパワーアップしていけるように、担任一同、力を合わせてがんばりたいと思っています。1年間、あたたかいご支援とご協力をよろしくお願いいたします。



4月行事



	月	火	水	木	金	土	日
					1	2	3
	4	5	6 入学式 	7 新任式 始業式 一斉下校 11:00	8 3時間授業 通学団会 一斉下校 11:50	9	10
A	11 3時間授業 発育測定 一斉下校 12:00	12 給食開始 (2~6年) 5時間授業 15:00下校	13 視力検査	14 退任式 弁当の日	15 心電図 SA	16 体操服	17
B	18 5時間授業 14:50下校	19 学力検査	20	21 避難訓練	22 授業参観 (3・5時間目)	23	24
A	25 地域訪問 14:50下校	26 朝会(任命式) 地域訪問 14:50下校	27 地域訪問 1年生を迎える会 14:50下校	28 地域訪問 SA 14:50下校	29 昭和の日	30	5/1

【5月予定】

12日(木) ふれあいタイム 16日(月) クラブ 20日(金) 月曜日課
21日(土) 運動会 23日(月) 代替休日



担任紹介 よろしくお願ひします。

<p>1組 <small>にしむらあんな</small> 西村杏奈 みなさんと一緒に過ごすのがとても楽しみです。いろいろなことに挑戦していきましょう。1年間よろしくお願ひします。</p>	<p>2組 <small>おおはたゆうた</small> 大畑祐太 みなさんがいろいろなことに挑戦できるように、一生懸命に支えていきたいと思ひます。1年間よろしくお願ひします。</p>	<p>3組 <small>みうらまさこ</small> 三浦政子 はじめまして。みんなでいっしょにたくさん勉強して、たくさん遊んで、早くみんなの名前や顔を覚えていきたいです！</p>	<p>4組 <small>みずのよしのり</small> 水野由規 1年間、みんなの成長を見ていくのが、楽しみです。いっしょにがんばっていきましょう。</p>
<p>5組 <small>いとう</small> 伊藤さやか スマイルいっぱい みんなとお勉強したいです。よろしくお願ひします。</p>	<p>6組 <small>さとうともよ</small> 佐藤朋代 いんいん怒らず、いんいん話を聞く先生を目指します。仲良くしてください。</p>	<p>7組 <small>はっとりせいや</small> 服部誠也 直接関わる機会は少ないかもしれませんが、見かけたらぜひ声をかけてくださいね。</p>	

4年生ここが変わります

☆4年生は、基本的に6時間(下校時刻 15:50)授業です。月曜に委員会があるときは5時間授業で帰宅します(4年生は委員会に参加しないため)。木曜に5時間授業のときがあります。学年通信の月予定等でご確認ください。
 ☆飼育当番が始まります。動物(ウサギ)アレルギー等ありましたら担任までお知らせください。長期休業日も飼育当番の仕事があります。
 ☆クラブが始まります。詳細はまたお知らせします。

発育測定について

- ・4月11日(月)当日は、「体操服を着てくる」「髪をてっぺんで結ばない」
- ・身長と体重を測定します。
- ・靴下を脱いで測定します。

配付物 & 提出物

配付物	提出期限	お願ひ
・教科書8冊 国語(上), 算数(上), 理科, 社会 書写, 音楽, 道徳, Let's Try! (英語)	家庭保管をし、授業で使うときに持ってきます。 4月11日(月)	・落丁, 印刷不良等を確認してください。 ・学年, 組, 名前を書きます。 ・書写, 音楽, 道徳, Let's Try! (英語)は教室保管です。
①児童生活調査票 ②けんこうカード(緑) ③(表)緊急時下校対応カード 学校提出用(黄) ・(裏)緊急時引き渡しカード ④緊急時下校対応カード 家庭控用(白) ⑤緊急時(主に暴風・暴風雪警報発令時)下校カードと, 南海トラフ地震を想定した「緊急時引き渡しカード」の作成について(お願ひ) ⑥4年度 緊急時における児童の登下校について ⑦検温チェック表(3年生のときに配付済み) ⑧ほけんだより 4月 ⑨運動器についての保健調査票 ⑩歯科健診用アンケート ⑪結核健診問診票 ⑫学校心臓検診問診票	①~③ 4月11日(月) ⑨~⑫ 4月11日(月)	・①②については, 前年度のものの変更箇所を鉛筆で書き直して提出してください。 ・③裏表に記入する形式です。 ・④, ⑤, ⑥は世帯数配付です。 ・⑥必ず見やすいところに掲示してください。 ・⑦毎朝の体温を計って, 毎日提出してください。 ・⑤, ⑧, ⑩の配付プリントをしっかりと読んでください。 ※牛川小学校年間行事予定表も配付しました。ご確認ください。
ノートやドリル類など(後日配付予定) ・ノート(国語・漢字・算数・理科・社会) ・漢字スキル ・計算ドリル ・計算ドリルノート ・ことばのきまり ・たのしい体育 ・算数の友 ・書写ノート	家庭保管をし、授業で使うときに持ってきます。 ※学校保管	・ノート類は初めの1冊だけ学校で購入します。2冊目からは似た形式のものを各家庭で購入してください。