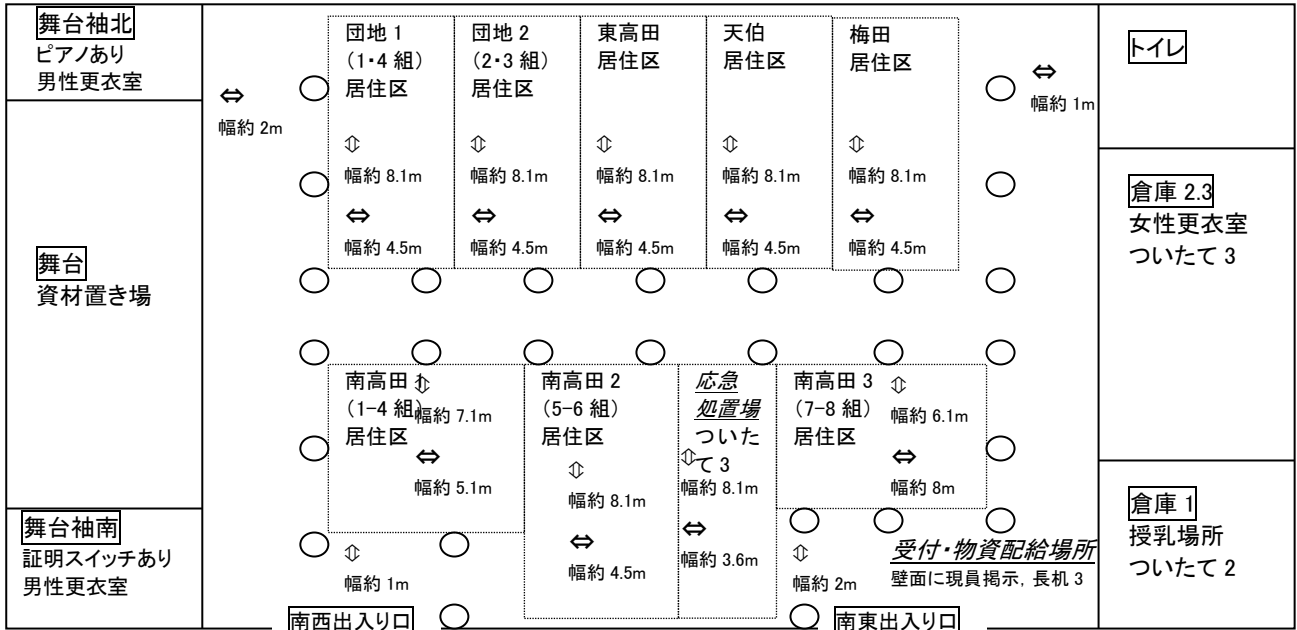


体育館の区画分け

必要なスペースは、居住区、通路、トイレ、更衣室男、更衣室女、授乳場所、応急処置場、受付、ペット待機場所、と考える。体育館を以下のように区画分けすることとする。



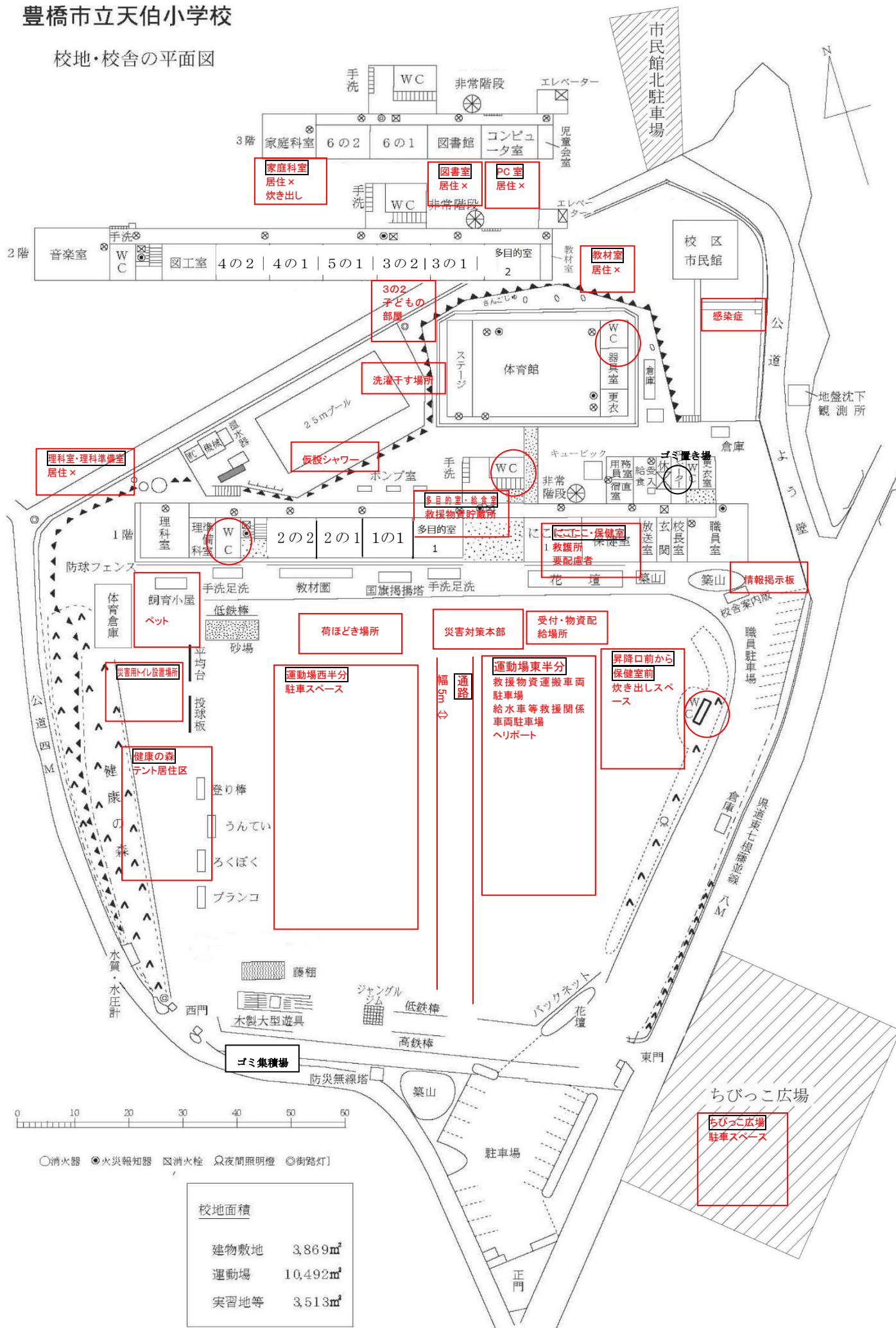
ペット待機場所

ペットは、リード等でつなぎ、体育館外(農具庫周辺)の屋根のあるスペース、または飼育小屋および周辺を待機場所とする。

簡易受付(検温)

令和5年度 豊橋市立天伯小学校

校地・校舎の平面図



校地面積	
建物敷地	3,869㎡
運動場	10,492㎡
実習地等	3,513㎡

【教室解放の通学団教室】

豊橋市立天伯小学校

校地・校舎の平面図

(令和5年度)

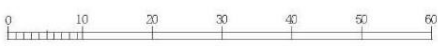
音楽室:和合
図工室:東沢・西沢・東谷

6の1:東高田1
6の2:東高田2

4の2:南天伯 4の1:中島・六ツ美
5の1:団地1・2 3の1:団地3・4 多目的室2:元天伯

2の2:梅田 2の1:東天伯
1の1:豊・中原

空き教室 2つ
児童会室 教材室



○消火器 ●火災報知器 図消火栓 夜間照明燈 ◎街路灯

校地面積	
建物敷地	3,869㎡
運動場	10,492㎡
実習地等	3,513㎡