

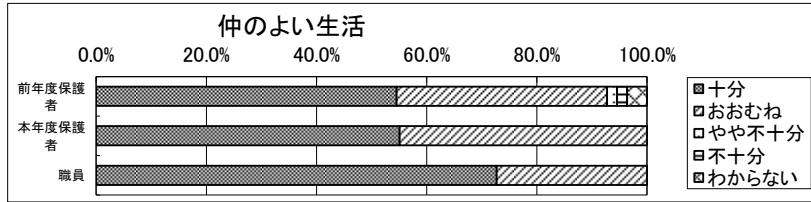
令和5年度 学校評価アンケートまとめ その2 児童の様子や学級の教育活動に対する取り組み

※裏面は児童は実施していない

R5.1.12

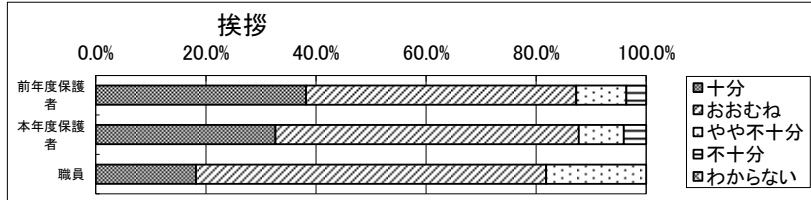
設問11 お子さんは、友達がいいて、仲よく学校生活を送っていますか。

11	比率				
仲のよい生活	十分	おおむね	やや不十分	不十分	わからない
前年度保護者	54.5%	38.2%	1.8%	1.8%	3.6%
本年度保護者	55.1%	44.9%	0.0%	0.0%	0.0%
児童	0.0%	0.0%	0.0%	0.0%	0.0%
職員	72.7%	27.3%	0.0%	0.0%	0.0%



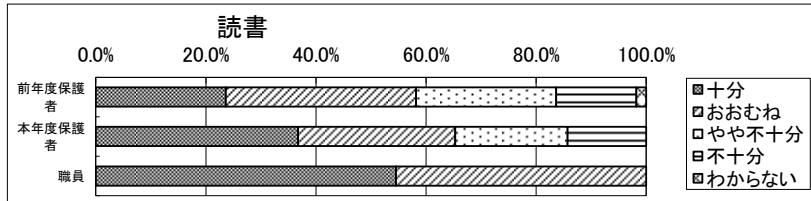
設問12 お子さんは、家族や地域の方に挨拶をしていますか。

12	比率				
挨拶	十分	おおむね	やや不十分	不十分	わからない
前年度保護者	38.2%	49.1%	9.1%	3.6%	0.0%
本年度保護者	32.7%	55.1%	8.2%	4.1%	0.0%
児童	0.0%	0.0%	0.0%	0.0%	0.0%
職員	18.2%	63.6%	18.2%	0.0%	0.0%



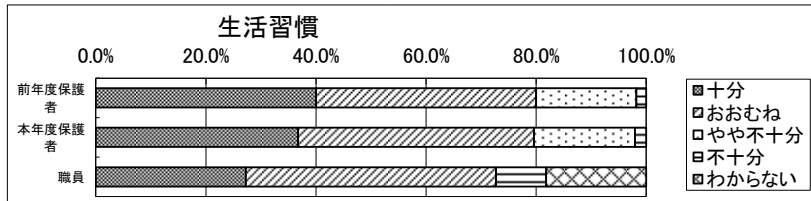
設問13 お子さんは、読書が好きですか。

13	比率				
読書	十分	おおむね	やや不十分	不十分	わからない
前年度保護者	23.6%	34.5%	25.5%	14.5%	1.8%
本年度保護者	36.7%	28.6%	20.4%	14.3%	0.0%
児童	0.0%	0.0%	0.0%	0.0%	0.0%
職員	54.5%	45.5%	0.0%	0.0%	0.0%



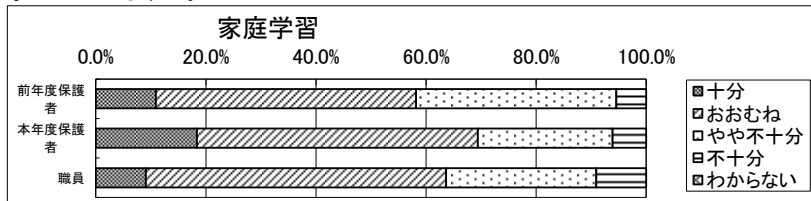
設問14 お子さんは、朝ご飯をしっかりとったり、早寝早起きをしたりするなど生活習慣ができていますか。

14	比率				
生活習慣	十分	おおむね	やや不十分	不十分	わからない
前年度保護者	40.0%	40.0%	18.2%	1.8%	0.0%
本年度保護者	36.7%	42.9%	18.4%	2.0%	0.0%
児童	0.0%	0.0%	0.0%	0.0%	0.0%
職員	27.3%	45.5%	0.0%	9.1%	18.2%



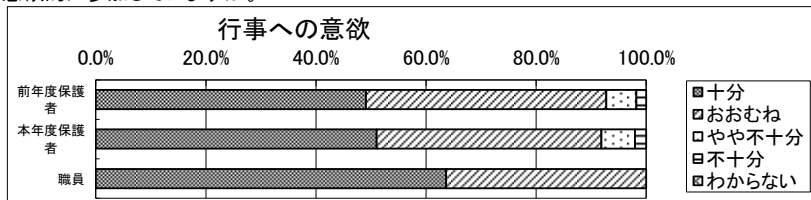
設問15 お子さんは、家庭学習の習慣が身についていますか。

15	比率				
家庭学習	十分	おおむね	やや不十分	不十分	わからない
前年度保護者	10.9%	47.3%	36.4%	5.5%	0.0%
本年度保護者	18.4%	51.0%	24.5%	6.1%	0.0%
児童	0.0%	0.0%	0.0%	0.0%	0.0%
職員	9.1%	54.5%	27.3%	9.1%	0.0%



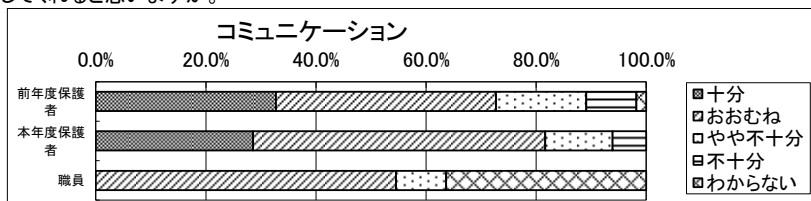
設問16 お子さんは、学校行事に楽しく、意欲的に参加していますか。

16	比率				
行事への意欲	十分	おおむね	やや不十分	不十分	わからない
前年度保護者	49.1%	43.6%	5.5%	1.8%	0.0%
本年度保護者	51.0%	40.8%	6.1%	2.0%	0.0%
児童	0.0%	0.0%	0.0%	0.0%	0.0%
職員	63.6%	36.4%	0.0%	0.0%	0.0%



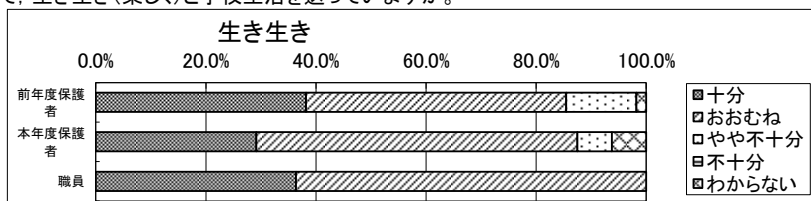
設問17 お子さんは、学校のことをよく話してくれると思いますか。

17	比率				
コミュニケーション	十分	おおむね	やや不十分	不十分	わからない
前年度保護者	32.7%	40.0%	16.4%	9.1%	1.8%
本年度保護者	28.6%	53.1%	12.2%	6.1%	0.0%
児童	0.0%	0.0%	0.0%	0.0%	0.0%
職員	0.0%	54.5%	9.1%	0.0%	36.4%



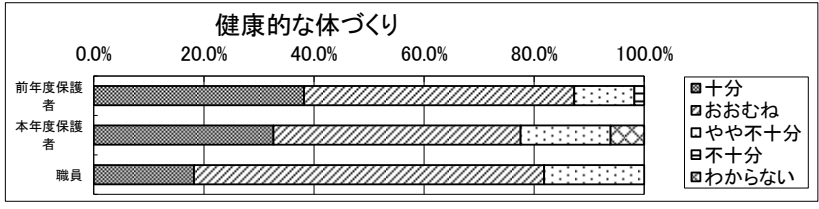
設問18 お子さんは、雰囲気の良い学級で、生き生き(楽しく)と学校生活を送っていますか。

18	比率				
生き生き	十分	おおむね	やや不十分	不十分	わからない
前年度保護者	38.2%	47.3%	12.7%	0.0%	1.8%
本年度保護者	29.2%	58.3%	6.3%	0.0%	6.3%
児童	0.0%	0.0%	0.0%	0.0%	0.0%
職員	36.4%	63.6%	0.0%	0.0%	0.0%



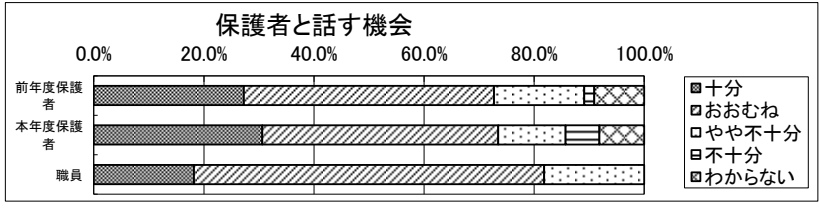
設問19 お子さんは、学校で積極的に運動し、健康的な体づくりを行っていますか。

19	比率				
体づくり	十分	おおむね	やや不十分	不十分	わからない
前年度保護者	38.2%	49.1%	10.9%	1.8%	0.0%
本年度保護者	32.7%	44.9%	16.3%	0.0%	6.1%
児童	0.0%	0.0%	0.0%	0.0%	0.0%
職員	18.2%	63.6%	18.2%	0.0%	0.0%



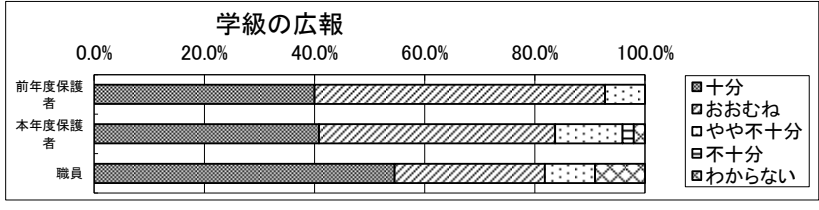
設問20 先生は、保護者と話す機会をできるだけ多く設けようとしていますか。

20	比率				
保護者と話す機会	十分	おおむね	やや不十分	不十分	わからない
前年度保護者	27.3%	45.5%	16.4%	1.8%	9.1%
本年度保護者	30.6%	42.9%	12.2%	6.1%	8.2%
児童	0.0%	0.0%	0.0%	0.0%	0.0%
職員	18.2%	63.6%	18.2%	0.0%	0.0%



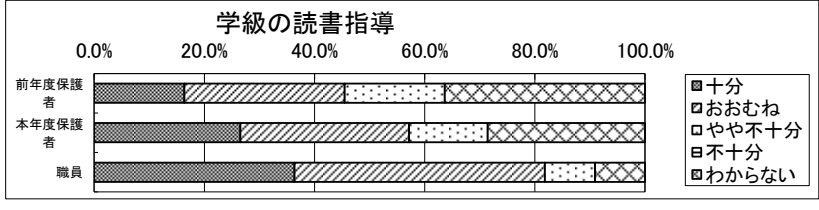
設問21 先生は、学級の様子(取り組みや子どもの生活)を知らせようとしていますか。

21	比率				
学級の広報	十分	おおむね	やや不十分	不十分	わからない
前年度保護者	40.0%	52.7%	7.3%	0.0%	0.0%
本年度保護者	40.8%	42.9%	12.2%	2.0%	2.0%
児童	0.0%	0.0%	0.0%	0.0%	0.0%
職員	54.5%	27.3%	9.1%	0.0%	9.1%



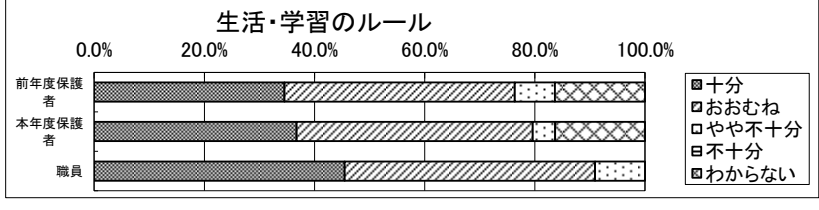
設問22 先生は、本を読むような(読書を好きにさせるような)指導をしていますか。

22	比率				
学級の読書指導	十分	おおむね	やや不十分	不十分	わからない
前年度保護者	16.4%	29.1%	18.2%	0.0%	36.4%
本年度保護者	26.5%	30.6%	14.3%	0.0%	28.6%
児童	0.0%	0.0%	0.0%	0.0%	0.0%
職員	36.4%	45.5%	9.1%	0.0%	9.1%



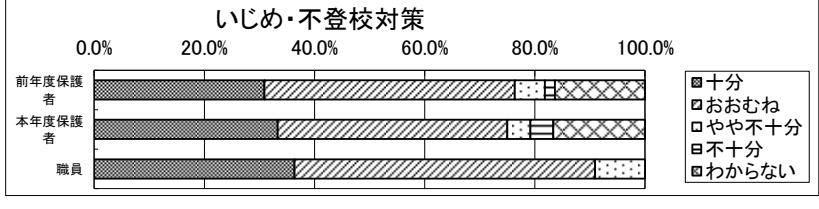
設問23 先生は、生活や学習のルールが守られるよう、よく指導していますか。

23	比率				
生活・学習のルール	十分	おおむね	やや不十分	不十分	わからない
前年度保護者	34.5%	41.8%	7.3%	0.0%	16.4%
本年度保護者	36.7%	42.9%	4.1%	0.0%	16.3%
児童	0.0%	0.0%	0.0%	0.0%	0.0%
職員	45.5%	45.5%	9.1%	0.0%	0.0%



設問24 先生は、いじめや不登校のない学級づくりに取り組んでいると思いますか。

24	比率				
いじめ・不登校対策	十分	おおむね	やや不十分	不十分	わからない
前年度保護者	30.9%	45.5%	5.5%	1.8%	16.4%
本年度保護者	33.3%	41.7%	4.2%	4.2%	16.7%
児童	0.0%	0.0%	0.0%	0.0%	0.0%
職員	36.4%	54.5%	9.1%	0.0%	0.0%



設問25 先生は、お子さんのよい面を伸ばすような指導をしていますか。

25	比率				
長所の伸長	十分	おおむね	やや不十分	不十分	わからない
前年度保護者	33.3%	40.7%	13.0%	3.7%	9.3%
本年度保護者	45.8%	35.4%	0.0%	0.0%	18.8%
児童	0.0%	0.0%	0.0%	0.0%	0.0%
職員	45.5%	54.5%	0.0%	0.0%	0.0%

