

# 戦後

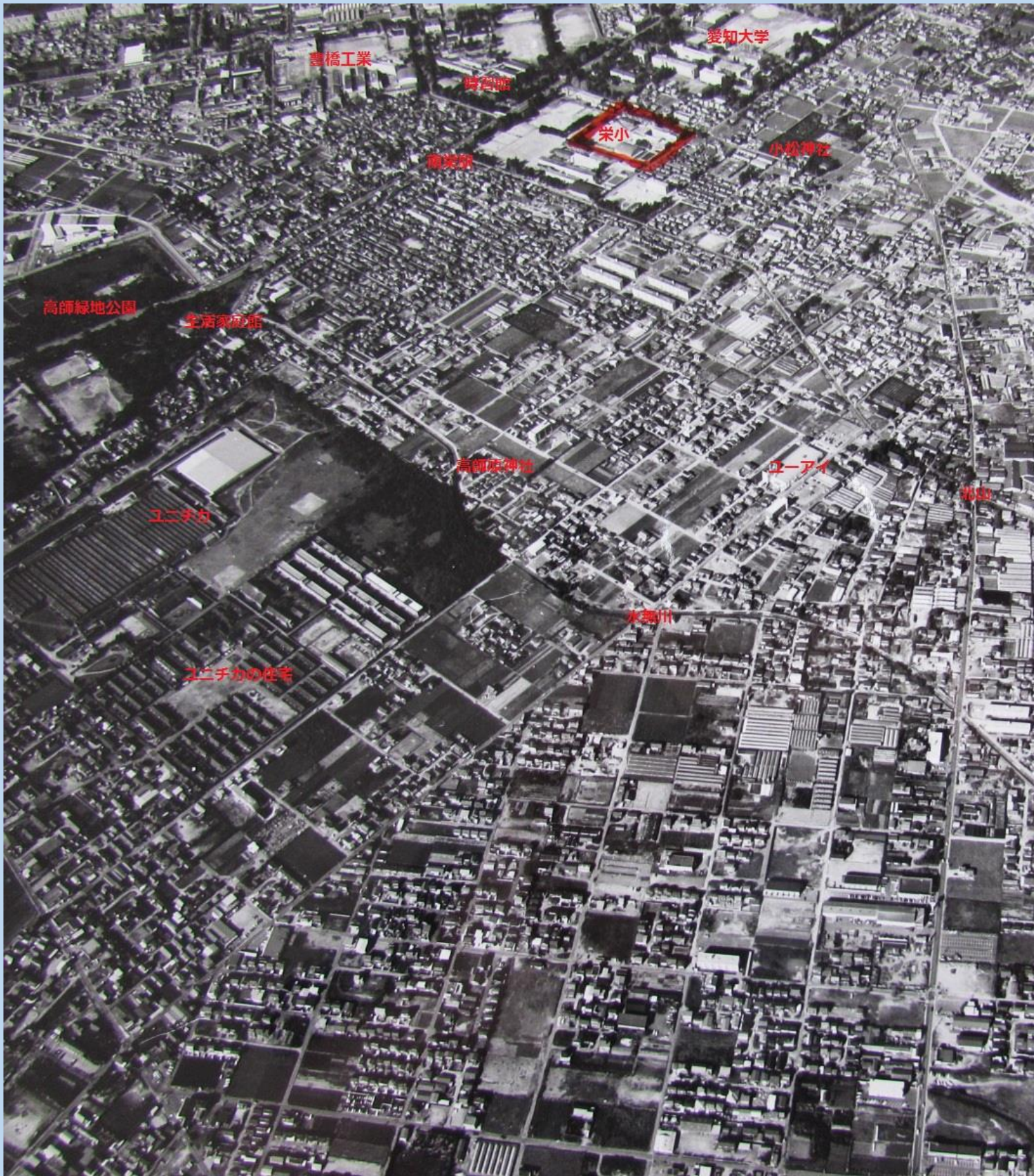
259号線) 沿い家並図		21年頃から平成8年		真	昭和23年 閉業 大倉堂	昭和24年 閉業 みどり ヤマダ店	昭和24年 閉業 愛蔵	昭和24年 閉業 白井利行 コミュニケーション	昭和24年 閉業 シライ	昭和24年 閉業 昭和44-4	昭和24年 閉業 昭和44-5	昭和24年 閉業 昭和44-6	昭和24年 閉業 昭和44-7	昭和24年 閉業 昭和44-1	昭和24年 閉業 昭和44-2	昭和24年 閉業 昭和44-3	昭和24年 閉業 昭和44-4
国道259号線 (旧田原街道)																	
昭和54年開業 大羽ビル 豊川堂書店	昭和47年開業 おか	昭和43年開業 コン ドロー パン製 造小売 販売業	昭和62年 廃業	昭和9年開業 石橋商店	昭和元年頃 開業 平成8年 店舗改造 酒類 小売販売 業	昭和元年開業 吉野家	昭和元年開業 吉野家	昭和10年開業 鈴木 食料品 販売店	昭和6年 ホーエー スパー 移転	昭和元年開業 小林商店 肉・水	昭和元年開業 松乃木 陶器店 転出	昭和元年開業 幸文堂	昭和元年開業 豊原	昭和元年開業 豊原	昭和元年開業 豊原	昭和元年開業 豊原	昭和元年開業 豊原
昭和53年10月 大羽マンション 豊原21-15	昭和47年開業 喫茶 昭和4・10 廃業	昭和43年開業 豊原	昭和62年 廃業	昭和9年開業 豊原	昭和元年頃 開業 平成8年 店舗改造 酒類 小売販売 業	昭和元年開業 吉野家	昭和元年開業 吉野家	昭和10年開業 鈴木 食料品 販売店	昭和6年 ホーエー スパー 移転	昭和元年開業 小林商店 肉・水	昭和元年開業 松乃木 陶器店 転出	昭和元年開業 幸文堂	昭和元年開業 豊原	昭和元年開業 豊原	昭和元年開業 豊原	昭和元年開業 豊原	昭和元年開業 豊原
昭和21年開業 大羽製材所 昭和53年廃業	昭和47年開業 おか	昭和43年開業 コン ドロー パン製 造小売 販売業	昭和62年 廃業	昭和9年開業 石橋商店	昭和元年頃 開業 平成8年 店舗改造 酒類 小売販売 業	昭和元年開業 吉野家	昭和元年開業 吉野家	昭和10年開業 鈴木 食料品 販売店	昭和6年 ホーエー スパー 移転	昭和元年開業 小林商店 肉・水	昭和元年開業 松乃木 陶器店 転出	昭和元年開業 幸文堂	昭和元年開業 豊原	昭和元年開業 豊原	昭和元年開業 豊原	昭和元年開業 豊原	昭和元年開業 豊原

コンドールは明治43年創業です。当時から259号線沿いは、多くの商店が営業していました。

平成8年と現在を比べても、変化がわかります。

参考資料 南栄町物語より

昭和50年代





学校保管航空写真より

