

4年学年通信（仮）

（学級目標が決まったら、学級目標がタイトルになります）

豊橋市立前芝小学校
第4学年 学年通信 No.1
令和4年4月7日（木）

進級おめでとうございます！

新学期が始まりました。子どもたちは、新たな気持ちで今日を迎えたことと思います。

4年生は、小学校生活の折り返し地点を過ぎ、いよいよ高学年の仲間入りです。5・6年生と一緒に活動する機会が増え、下級生には、よきお兄さん、お姉さんとしての役割が期待されます。今年一年間、さまざまな経験を積んで大きく成長をしてほしいと願っています。日々成長していく姿を見守りながら、楽しい学校生活になるよう、担任としてがんばっていきたいと思います。保護者の皆様のご理解とご協力をお願いします。

❀ 4月行事予定 ❀

日	月	火	水	木	金	土
3	4	5	6 入学式	7 新任式・始業式 3時間授業 一斉下校 11:00	8 通学団会 3時間授業 一斉下校 11:45	9
10	11 弁当の日 クラブ 下校 15:45	12 発育測定	13	14 弁当の日 退任式 一斉下校 15:05	15 避難訓練 視力検査	16
17	18 委員会 下校 15:45	19 学力検査	20	21 授業参観②③ 下校 14:45	22	23
24	25 内科健診 下校 15:45	26	27 居住地確認 40分5時間授業 下校 14:00	28 居住地確認 40分5時間授業 下校 14:00	29 昭和の日	30

※4年生からクラブ・委員会の活動が始まります。そのため、月曜日の下校時間が6時間授業の時と同じように15時45分に変わります。クラブや委員会の活動がない月曜日でも6時間授業になるため、15時45分下校になります。

お知らせとお願い

1 連絡封筒の確認について

※変更点があるところは、記入して提出してください。

書類名	配付日	提出期限
<small>きんぎゅうれんらくさき</small> 緊急連絡先カード	4月7日(木)	4月11日(月)
<small>けんこう</small> 健康カード	4月7日(木)	4月11日(月)
<small>しどうせいかつちようさひよう</small> 児童生活調査票	4月7日(木)	4月11日(月)
<small>けっかくけんこうしんだんちんしんひよう</small> 結核健康診断問診票	4月7日(木)	4月11日(月)
<small>うんどうき</small> <small>ほけんちようさひよう</small> 運動器についての保健調査票	4月7日(木)	4月11日(月)
学校心臓検診問診票	4月7日(木)	4月11日(月)

2 教科書について

本日配りました教科書を含めて、全ての物に、「学年」「組」「氏名」の記入をお願いします。教科書は乱丁や落丁等を確認し、記名してください。乱丁・落丁がありましたら、記名をせずに子どもに持たせて学校へ返却してください。下枠の教科書8冊は学校で保管しますので、4月11日(月)に回収します。また、学習ノートや漢字ノートなどは、学校で用意します。2冊目以降は、同じマス目のものをご家庭で用意してください。

<教科書>

- ことばのきまり
- 書写の教科書
- 算数の友
- 社会の教科書
- 音楽の教科書
- 道徳の教科書
- 楽しい体育
- Let's Try
(英語の教科書)



<ノート>

- 国語ノート(12行)
- 5mm方眼ノート(社会・算数・理科)
- 漢字練習帳(104字)

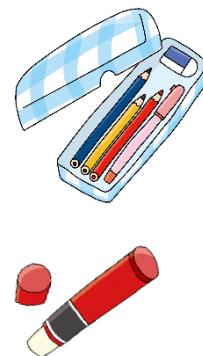
3 新学期の学習用具について

<筆箱の中身>

- 鉛筆5本(毎日、削ったものを用意します。シャープペンシルは持ってきません。)
- 消しゴム
- 定規
- 赤青鉛筆(または赤青のボールペン)
- 名前ペン

<道具箱の中身>

- はさみ
- スティックのり
- 色鉛筆(クーピー)
- フェルトペン
- 三角定規
- クレヨン



4 給食について

給食の時は、給食セット(箸、ナフキン、給食用ハンカチ)を用意してください。箸やマスクを忘れた場合は、学校で貸し出しをします。借りた箸やマスクは、後日、新品をお返しください。

5 8日と11日の持ち物について

4月8日(金)の持ち物(ランドセル)

- 筆箱 連絡帳 連絡袋
 - 道具箱と中身
 - 絵の具セット(13日までに)
- ※3時間授業で、11:45頃通学団下校

4月11日(月)の持ち物(ランドセル)

- 左記の基本用具
 - 連絡封筒(提出書類6種類) ※上記参照
 - クラブ希望の紙(8日に配付します)
 - 国語、算数の用意
 - 習字道具(14日までに)
- ※6時間授業で、15:45頃下校