



いわにし元気通信

6がつ

岩西小学校
保健室

6月の保健目標



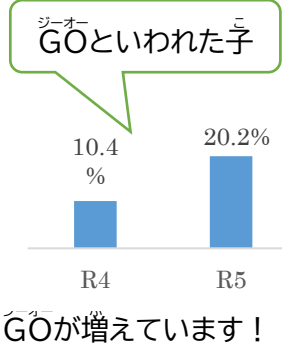
あなたの歯と歯ぐきは大丈夫？～CO,GOってなに？

みなさんはCOやGOって聞いたことがありますか？
これは歯科健診でつかわれる用語なのですが、言われたことがある人は要注意です！

CO・・・むし歯になる一歩手前の状態

GO・・・はぐきに軽い歯肉炎がみられること

きちんとケアを続けるとどちらも健康な状態にもどすことができます。歯医者さんで指導を受けましょう。

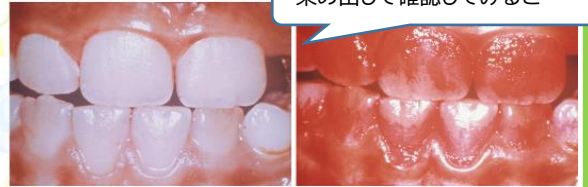


昨年度は5人に1人が軽い歯肉炎あり！
岩西小のピンチです！

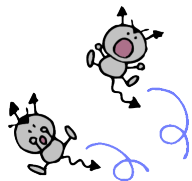


★「みがいてる」と「みがけている」はちがうよ！！

染め出しで確認してみると・・・



舌で歯をさわってみよう！
つるつるしていたらみがけているよ！



CO、GOを予防するための

歯みがきのコツ

★みがく場所ごとに歯ブラシの当て方をかえましょう

歯の裏は、歯ブラシのかかをつかって



抜けた歯や、生えかけの歯のとなりは歯ブラシをたてやななめにして、しっかりみがきます。



豊橋市保健所より「みんなの歯のノート」をいただきました。3年生のみなさんに配付します。

歯と口の健康について書かれています。おうちの人と一緒によみましょう。

まだ少しあまりがあるのでほしい子は保健室にとりに来てください！

