



令和4年4月7日 磯辺小 保健室

入学  
進級

# おめでとうございます！

4月6日 <sup>がっむいか</sup>ピカピカの一年生が<sup>いちねんせい</sup>93名入学しました。<sup>ぜんこうじどう</sup>全校児童563名でスタートです。  
 今年度も「はやね・はやおき・あさごはん」で<sup>げんき</sup>元気いっぱい、<sup>けっせき</sup>欠席ゼロをめざして楽しい学校生活を<sup>たの</sup>送りましょう！ほけんだより「けんこうたまたまばこ」では、みんなの<sup>げんき</sup>元気のもとになる<sup>めっせーじ</sup>メッセージを送って<sup>いきたい</sup>いきたいと思います。おうちのひとと読んでください。よろしくお願ひします。 <sup>ようごきょうい</sup>養護教諭 <sup>こみぞたみこ</sup>古溝民子

## 4月保健行事

※健康診断は、5月・6月も続きます。

視力検査では、メガネがある人はメガネをかけて検査します。

月	火	水	木	金
		6 入学式	7 始業式3h 一斉下校	8 3h一斉下校 通学団会 2限
				視力6年 視力色覚ひまわり
11 3h一斉下校	12 給食開始 2~6年	13	14 退任式 弁当の日 2~6年	15 1年生を 迎える会
視力色覚5年		発育測定1・6年 ひまわり	歯科 6年・ひまわり	視力4年
18 給食開始1年 委員会 知能検査5年	19 全国学力学習状 況調査6年 学力テスト2~5年	20 避難訓練2限	21 クラブ決め	22
発育測定2・4年		視力色覚3年	心電図1・4年	視力2年 発育測定3・5年
25	26	27	28 学校公開日	29 昭和の日
視力色覚1年	聴力5年	歯科 2年		

## お世話になる先生方

- 内科 大林 幹尚 先生
- 歯科 小林 延彦 先生
- 眼科 武内 邦彦 先生
- 耳鼻科 吉見 光平 先生
- 薬剤師 金沢 雅史 先生

よろしくお願ひします。



## 健康診断の前の日の約束...

健康診断の前の日は、お風呂に入って体をきれいにしておきましょう。健診に合わせて、耳をそうじしたり、つめを切ったりしておきましょう。歯科健診は午前中なので、朝食後の歯みがきをていねいにやってきましょう。

# けんこうしんだん 健康診断をおこないます

## 視力検査

A・B・C・Dって、なんのこと？



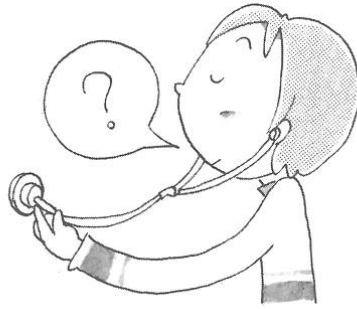
視力の目安です。

- A 1.0以上      B 0.9~0.7  
C 0.6~0.3      D 0.3未満

CやDは、黒板の文字が見えにくい状態なので、眼科の受診が必要です。正確な視力や、視力低下の原因の近視・遠視・乱視などの診断は眼科でしてもらいます。

## 内科検診

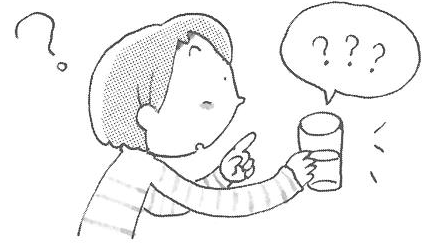
聴診器でなにを聴いているの？



心臓の音と呼吸の音を聴いています。音の聴こえ方で、心臓、肺、気管支に異常がないかわかります。

## 尿検査

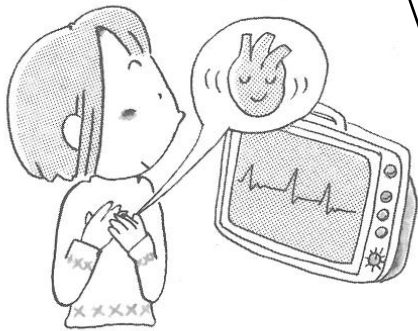
何がわかるの？



おしっこに糖・たんぱく・血液がまじっていないか調べます。もし混じっていたら、腎臓などに病気がないか、病院で詳しく調べてもらいます。

## 心電図検診

心電図って、なんなの？



心臓が動くときに発生する弱い電流を記録したものが、心電図です。心臓の働きが正常かわかります。

♥ 心電図検査はいたくないです。

ピリピリしたりしません。  
あんしんしてうけてください。

心電図検査の受け方



① ベッドに横になります



② 手首・足首・胸に器具をつけてもらいます



③ ダラ〜ンと力を抜いて動かない

## 耳鼻科健診

耳・はな・のど の病気や異常がないかを調べます。



【うける前に・・・】

- ① みみあかをとっておく(前の白)
- ② はなを かんておく。
- ③ かみのけをまとめる。またはみみにかける。
- ④ まえの人のやりかたをよくみておく。

## 眼科健診

目の病気やアレルギーはないかを調べます。



お医者さんが両方の目に光をあてます

## 色覚検査

1・3・5年希望者

色の見え方を調べる検査です。自分のまちがいやすい色を知ること、生活の中で注意できるようになります。

## おうちの方へ

学校生活を健康で安全に過ごすために、健康診断を実施しています。体の発育状態を調べたり、病気等を見つけたりするための検査を行います。

実施後には、「健診結果のお知らせ」を配付しますので、受診が必要となった場合は、早めに医師の診察を受けていただきたいと思います。「治療の必要のない」場合のお知らせはありません。

