



豊橋市立花田小学校 創立130周年

## 沿革と概要

～10年間の歩み～



花田小学校創立130周年記念事業実行委員会

愛知県豊橋市西羽田町247番地

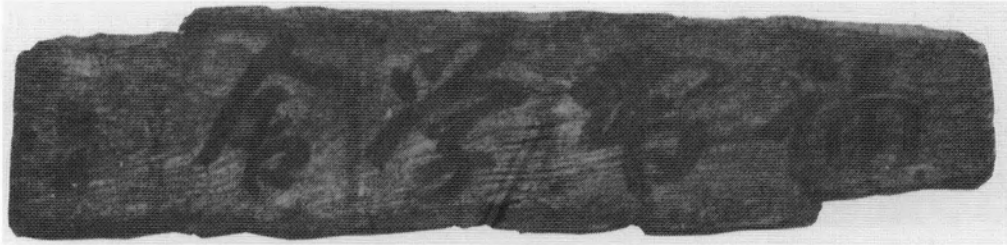
電話 (0532) 31-4517

FAX (0532) 34-1688

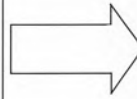
<http://www.hanada-e@toyohashi.ed.jp>

## 本校の教育目標

創立時の『誦習学舎』の精神をうけつぎ、くり返して学ぶ「誦習」の浸透をめざしながら未来を展望する児童を育成するために、次の教育目標と校訓を設定した。



教育 目 標	・よく考えよく習う子
	・ねばり強く責任を果たす子
	・自分から進んで働く子
	・きまりを守りみんなと協力できる子
	・からだの丈夫な子



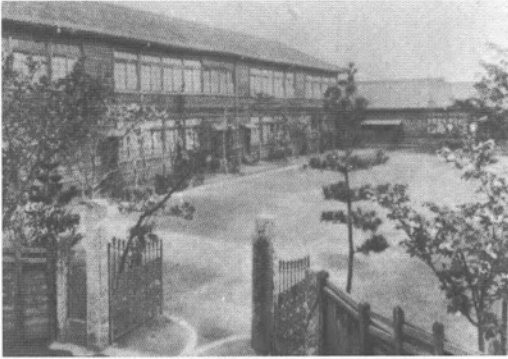
校 訓	しっかり学ぶ
	しんけんにする
	からだをたいせつに

## 経営方針

- ・基礎的・基本的な内容をくり返し指導して、学力と体力の充実を図るとともに生活習慣の確立をめざす。
- ・子どもの個性を尊重し、思いやりのある心豊かな人間の育成をめざす。
- ・明るく、活力のある学校づくりをめざし、創意にみちた特色ある学校経営をする。
- ・環境の整備を行い、安全指導を徹底して生命の尊重と事故防止に努める。
- ・学校サポート委員会を通して広く情報の受信につとめるとともに、積極的な情報発信により地域と一体となった開かれた教育を推進する。



# 児童数および学級数の推移



▲大正6年ごろの正門（現西門付近）



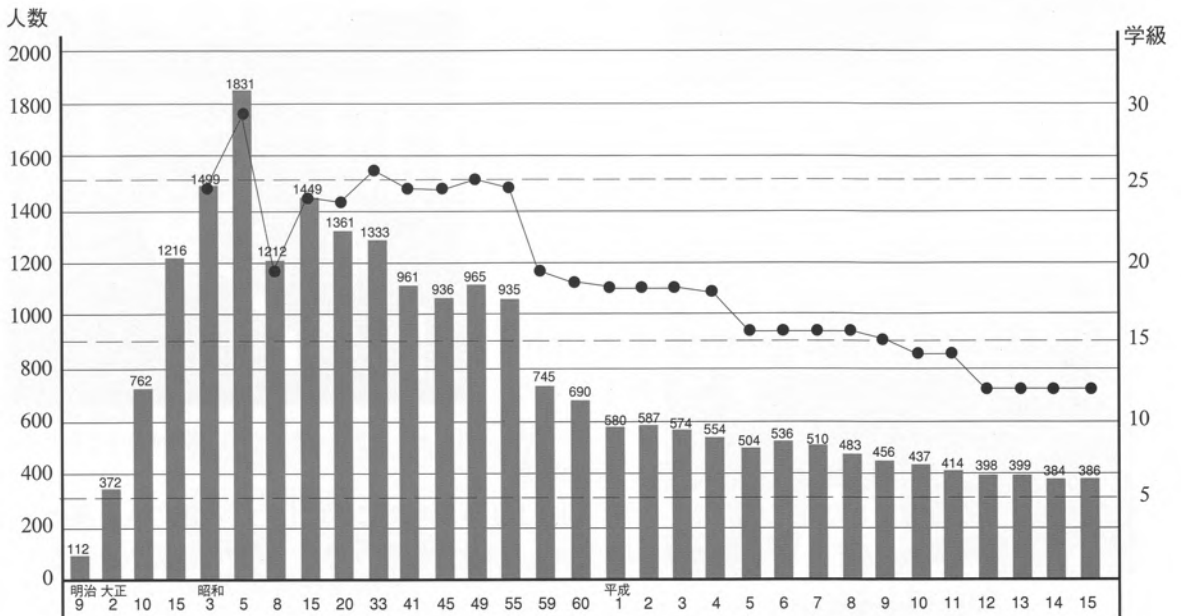
▲東海相撲小学生大会優勝（大正11年）



▲校庭で遊ぶ子どもたち（平成15年）



▲市内小学校サッカーブロック大会優勝（平成15年）



## 学校の沿革と概要～10年間の歩み～

### 平成6年度

- 6月 運動場改修工事着工
- 1月 国体「大会旗炬火リレー」  
(花田校区、運動場)
- 1月 阪神淡路大震災発生  
(児童会が中心となって、義援金の募集を実施)



〈子どもたちの手による炬火リレー〉

- ☆ 秋に、国民体育大会が愛知県で開催されました。花田小学校でも、大会旗炬火リレーや集団演技などに参加し、子どもたちにとって忘れることのできない思い出となりました。

また、翌年1月17日に、日本全体を驚かした「阪神淡路大震災」が発生しました。多くの犠牲者も出ました。これを教訓に、防災に対する意識が高まり、全国で防災への取り組みが強化されました。

本校でも児童会・PTAが一体となって義援活動に取り組みました。



### 平成9年度

- 6月 市内バスケットボール中央大会 男女アベック優勝

- ☆ 市内バスケットボール中央大会で男女ともに優勝するという素晴らしい成績を挙げました。長年体力づくりの研究に取り組んできた花田小学校の子どもたちにとって、大き自信と励みになりました。



〈優勝に向かって全力を尽くす男女バスケット選手〉

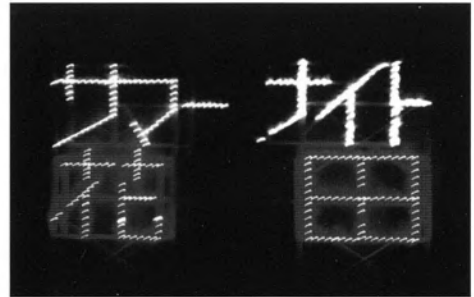
## 平成10年度

- 7月 P T A主催による「納涼夏まつり」スタート
- 11月 家族学級（親子福祉体験実施）
- 12月 子どもを守る安全推進大会  
（羽田中にて、三校合同で実施）

☆ 本年度から始まったP T A主催による「納涼夏まつり」は、これまで各町ごとに行っていた集会を一つにまとめて運動場で実施したものです。一部は各町ごとの出店、二部は和太鼓の演奏、三部は花火のファンタジーというように、三部構成で行い、参加者から称賛の声を聞くことができました。子どもから老人まで含めて600人以上の参加があり、花田の夏の風物詩ともなりました。



〈屋台で買い物を楽しむ子どもたち〉



〈夜空にうかびあがった花火文字〉

## 平成11年度

- 5月 異学年交流によるフレンド活動開始

☆ 学校行事として、異学年の交流を活発にし、協力したり助け合ったりする心を高めようと、異学年集団によるフレンド班活動を取り入れました。毎週金曜日の朝（誦習の時間）、班ごとに遊びを中心とした活動をし、学期に1回チャレン集会などの全校集会を行いました。

これらの活動を通して、子どもたちにふれあいの輪が広がりました。



〈異学年で協力しあう子どもたち〉

## 平成12年度

- 4月 3年間にわたる学習指導の研究開始  
(豊橋市教育委員会委嘱)
- 10月 フレンド遠足実施  
(豊橋総合動植物公園)

☆ 豊橋市教育委員会から3年間にわたる学習指導の研究委嘱を受け、平成14年度から本格実施される学習指導要領のための研究を進めることになりました。

本年度は新しく始まる総合的な学習の時間を軸にして、本校独自の教育課程づくりを行いました。そして昨年度から始めたフレンド活動の集大成としてフレンド遠足を始めました。計画から準備・運営までを子どもたちにゆだね、自主性や自発性の高揚を図りました。当日は、フレンド班で仲よく活動する姿が見られました。



〈仲よくふれあったフレンド遠足〉

## 平成13年度

- 4月 研究の整備と充実
- 12月 コンピュータ室整備、コンピュータ  
40台設置

☆ 研究2年目を迎え、総合的な学習の時間と国語科の「話す」「聞く」領域とのよりよいかかわり方を明らかにしようと、研究主題を「伝え合う力をみがき、自らかかわる子どもの育成」と決定しました。本校の伝統であるくり返し学ぶ誦習の学びを大切にして研究を進めました。



〈思いを発表しあう授業〉

## 平成14年度

- 4月 新学習指導要領及び完全学校  
週5日制開始
- 5月 市民館土曜講座開始
- 11月 研究発表会全体会



〈研究発表時の様子〉

☆ 3年間にわたる研究活動の集大成として、11月に研究発表会をもちました。

豊橋市内を中心に、市外・県外から総勢400人を超える参加がありました。当日の授業では、国語科の授業で鍛えられた「話す」「聞く」力が総合的な学習の時間に生きて働いている場面がどの学年にも見られました。参加された先生方から高い評価をいただきました。

また、本年から新学習指導要領が本格実施され、完全学校週5日制も始まりました。土曜日の子どもたちの受け皿として、市民館講座が市内で最初に開設されました。囲碁や竹細工、特別講座などに多くの子どもたちが参加しました。



〈あいさつをされる地宗教育長〉

## 平成15年度

- 10月 市内球技大会  
サッカーブロック大会優勝  
創立130周年記念事業実行委員会発足
- 11月 航空写真撮影
- 12月 南校舎西便所全面改修竣工
- 1月 全校舎南ガラス耐震ガラスへの取り換え工事完成
- 2月 PTAウォークラリー実施
- 3月 創立130周年記念事業完了

☆ 創立130周年を迎え、子どもたちに学校や郷土を愛する心を育てたいと願い、同窓会・総代会・PTAが一体となって実行委員会を設立し、記念事業を推進しました。主な事業として、創立110周年時に作成した「花田の人と風土」の復刻版の発行、10年間の歩みの作成、学校設備等の充実、誦習の碑周辺整備などを行いました。



〈ウォークラリーでクイズに挑戦する子どもたち〉

# 豊橋市立花田小学校平面図

