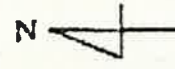


令和4年度 羽田中学校 平面図

開放③ (部室棟2階空き倉庫)

1	野球	2	3	4	5	6	7	8	9	10	11	テニス	12
												二階	
												男子	
												女子	
ソフトボール	倉庫	陸上	陸上	シャワー	シャワー								一階
													トイレ男女

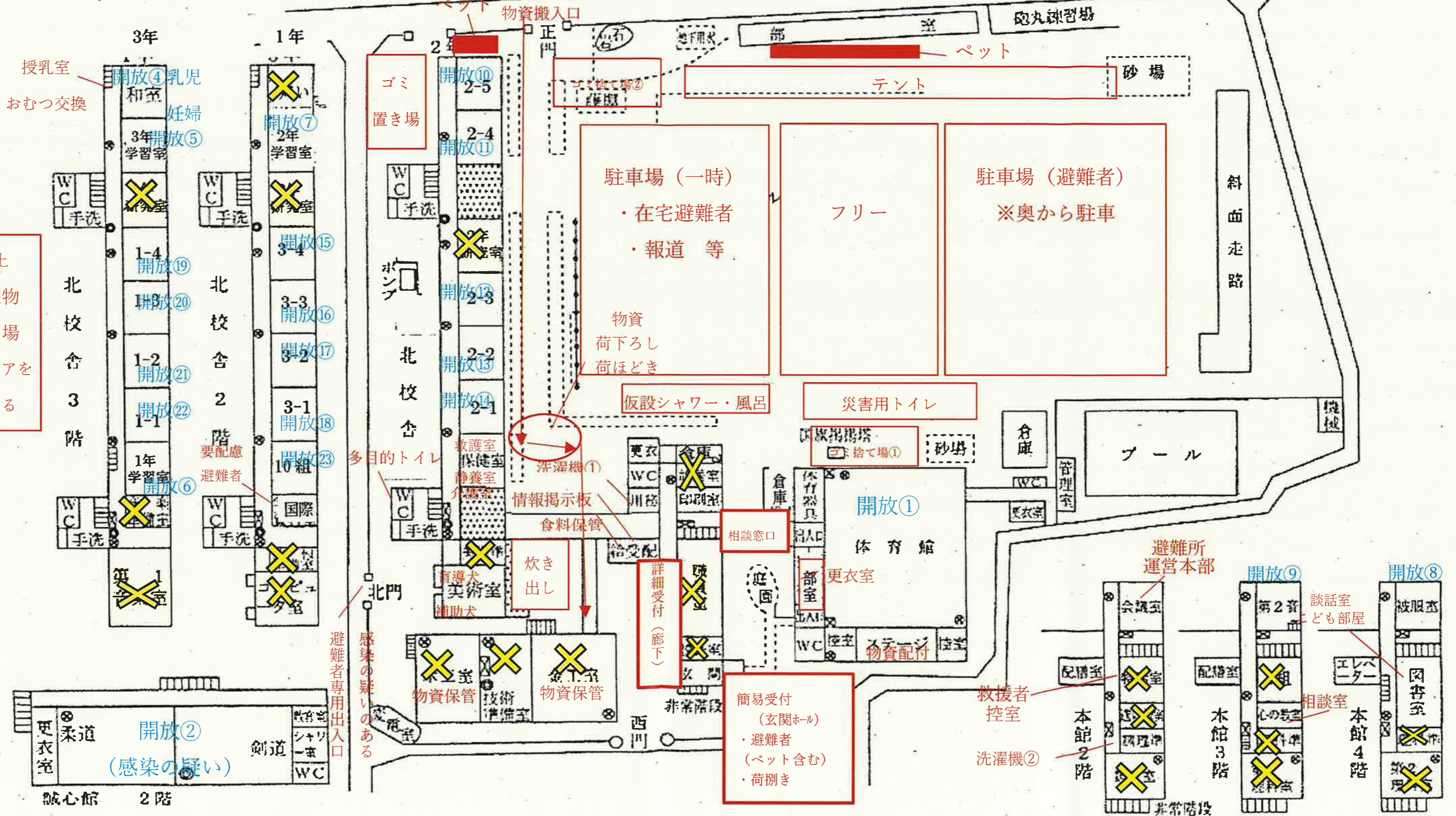
- 消火栓
- 火災報知器
- 消火器
- 避難はしご



1年 3年

1 : 1200

屋上洗濯物干し場 ※エリアを分ける



駐車場 (一時)
・在宅避難者
・報道等

駐車場 (避難者)
※奥から駐車

簡易受付 (玄関ホール)
・避難者 (ペット含む)
・荷捌き

避難所運営本部

授乳室
おむつ交換

要配慮避難者

避難者専用出入口
感染の疑いのある

洗濯機①

救援者控室

洗濯機②

情報掲示板

炊き出し

物資保管

物資保管

物資保管

物資保管

物資保管