

4

生命のつながり(3) メダカのたんじょう

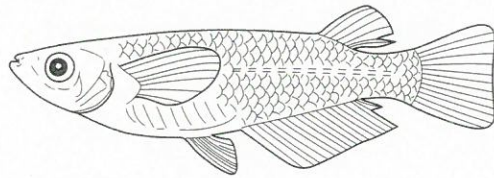
組	
名前	

100

① 水そうでかっているメダカの体を観察しました。次の文は、それぞれおすとめすのどちらを表していますか。

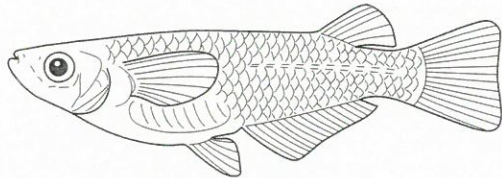
知識・理解

① せびれに切れこみがあり、しりびれは②よりもはばが広い。



()

② せびれに切れこみがない。

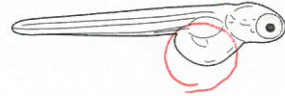
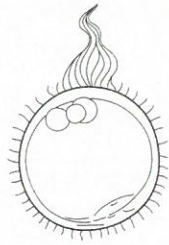


()

② メダカのたまごを観察しました。

知識・理解

ア イ ウ エ



ここに何が入っているのかな？

① たまごと精子が結びつくと、たまごの中で変化が始まります。たまごと精子が結びつくことを何といいますか。

()

② たまごの中が変化する順に、ア～エをならべかえなさい。

() → () → () → ()

③ ふ化したあとの子メダカは、しばらくの間、何を使って成長しますか。

[]

③ けんび鏡の使い方について、次の問いに答えなさい。

技能

① 右の図のア～オの部分の名前をそれぞれ書きなさい。

ア()

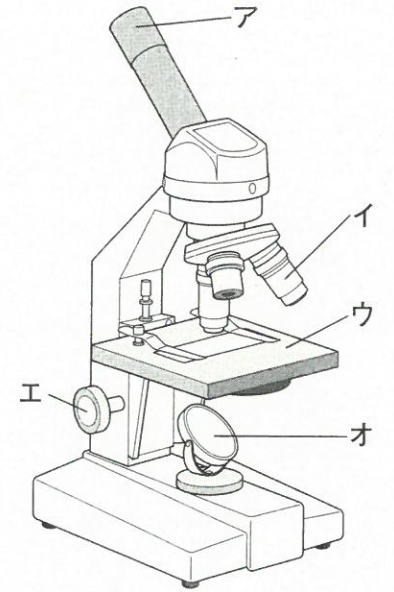
イ()

ウ()

エ()

オ()

教科書P.47を見ろ!



② 次の文は、けんび鏡の使い方を説明したものです。()の中にあてはまる右の図のア～オの部分の記号で書き入れなさい。

1 対物レンズをいちばん低い倍率にして、()をのぞきながら()を動かして明るくする。

2 スライドガラスを()の上に置く。

3 横から見ながら()を回して、()とスライドガラスの間をせまくする。

4 接眼レンズをのぞきながら()を回して、()とスライドガラスの間を広げていき、ピントを合わせる。

③ けんび鏡は、目をいためないために、どのようなところで使いますか。

[]

④ 池や川など自然の中にいるメダカは、えさをやらなくても生きています。その理由を書きなさい。

思考・表現

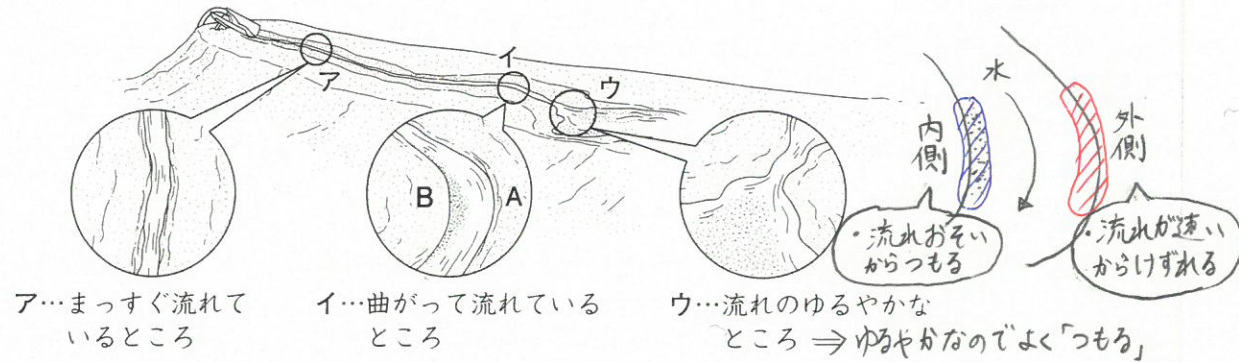
[]

⑤ メダカは目には見えない小さな生物も食べるんだね!

組
名前

1 土でゆるい坂をつくり、流れる水のはたらきを調べる実験をしました。

知識・理解



- ① イの場所で、水の流れが速いのはAとBのどちらですか。 ()
- ② イの場所で、土が積もりやすいのはAとBのどちらですか。 ()
- ③ イの場所で、岸がけずられやすいのはAとBのどちらですか。 ()
- ④ 土がいちばん積もるのは、ア～ウのどの場所ですか。 ()
- ⑤ 次の文の()にあてはまる言葉を、下の□から選んで書き入れなさい。
流れる水が、地面などをけずることを(), けずったものを
おし流すことを(), 積もらせることを()という。

たい積 運動 しん食 こう水 運ぱん

2 川の上流と下流の様子について調べました。

知識・理解

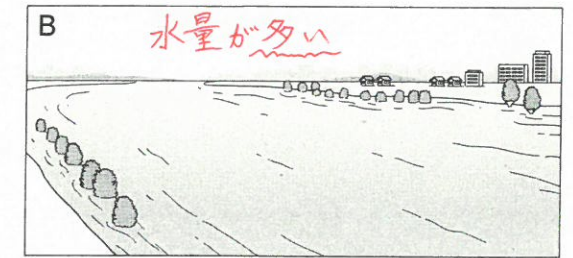
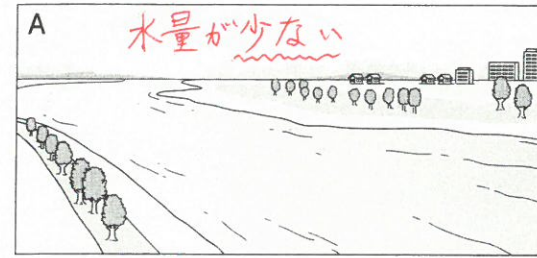
- ① 川の流れが速いのは、上流と下流のどちらですか。 ()
- ② 川原が広がっているのは、上流と下流のどちらですか。 ()
- ③ 大きな石が多くあるのは、上流と下流のどちらですか。 ()
- ④ 小さくて丸みをもった石が多くあるのは、上流と下流のどちらですか。 ()
- ⑤ 川の上流と下流で、石の様子がちがうのはなぜですか。

[]

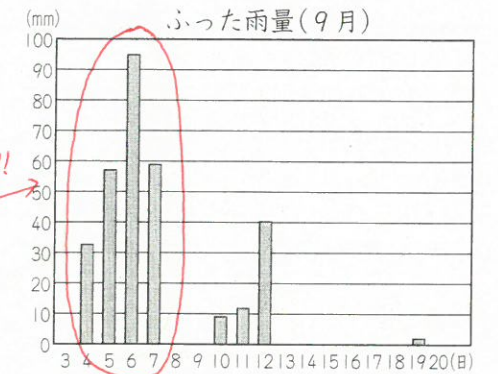
⑤ 水の流れてくるとともに石も流れてくるよね。そうすると石はどうなるだろうか？

3 下のA, Bの図は9月7日と9月20日に、同じ場所から見た川の様子を表しています。

思考・表現



① 右の9月にふった雨量のグラフをもとに考えると、9月7日の川の様子を表しているのはA, Bのどちらですか。 ()



② ①のように考えたのはなぜですか。

ここに注目!!

⑤ 雨がふると川の水量も増えるね。

③ 川の水の流れが速いのは、A, Bのどちらですか。 ()

4 次の表の2つの図は、こう水にそなえた工夫です。それぞれの名前を下のAの□から、それぞれの説明を下のBの□から選んで、表の中に記号を書き入れなさい。

知識・理解

図		
名前		
説明		

教科書P.109
を見ればわかるよ!

A ア 遊水地 イ スーパーていぼう ウ さぼうダム エ 地下調節池

B カ はばを広げ、じょうぶにして、ていぼうの上を多目的に利用しているもの
キ 雨水をたくわえ、川の水の量を調節するもの
ク 石やすなが一度に流れることをふせぐもの