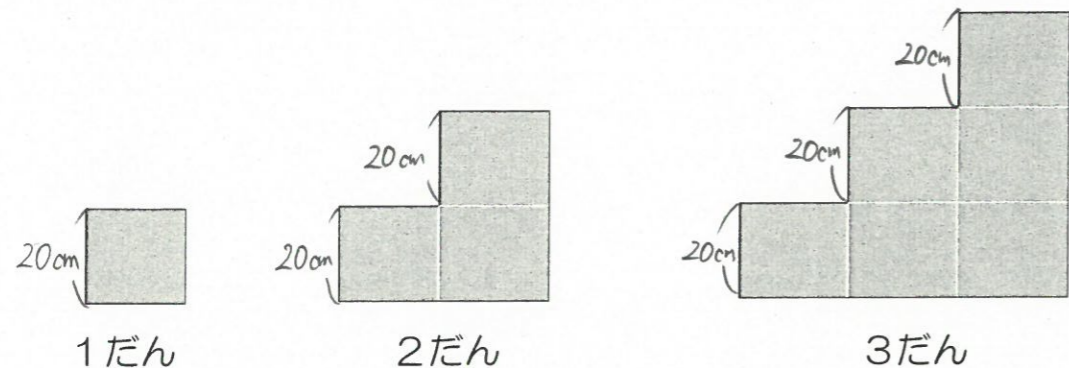


6年組名前

① 階段の1だんの高さが20cmのとき、だんの数をOだん、

全体の高さを△cmとして、Oと△の関係を式に表しましょう。

また、変わり方を表にかいて調べましょう。(教P208、209)



(式) = △

$1 \times 20 = 20$
 $2 \times 20 = 40$
 $3 \times 20 = 60$

| | | | | | |
|--------|--|--|--|--|--|
| O (だん) | | | | | |
| △ (cm) | | | | | |

☆全体の高さ△は、だんの数Oに () する!

② 1この値だんが130円のプリンがあります。このプリンをOこ買って、

50円の箱に入れてもらいます。このときの代金を△円として、

Oと△の関係を式に表しましょう。

また、変わり方を表にかいて調べましょう。(教P210、211)

(式) = △

1個の値だん × 個数 + 箱代 = 代金

| | | | | | |
|-------|--|--|--|--|--|
| O (こ) | | | | | |
| △ (円) | | | | | |

☆代金△は、プリンの数Oに 比例 () !

| | | | | |
|---|---|----|----|---|
| | | 2倍 | 3倍 | |
| A | 1 | 2 | 3 | 4 |
| B | 2 | 4 | 6 | 8 |

Aが2倍、3倍...のとき
 Bも2倍、3倍...となる
 この関係を何と言います?

・比例とは
このようになって
いるとき!

③ Oと△の関係を式に表しましょう。

(1) ゆかさんのお姉さんは、ゆかさんより7才年上です。ゆかさんとお姉さんの誕生日が同じとき、ゆかさんがO才、お姉さんが△才です。

() = △

(例) ゆかさん 5才のとき...
 お姉さんの年 $5 + 7 = 12$
 ゆか 7才 姉

(2) 1本60円の鉛筆O本と、90円の消しゴム1個を買ったときの代金△円

() = △

(例) 鉛筆3本を買ったとき...
 代金 $60 \times 3 + 90 = 270$

(3) たての長さが5cmの長方形の、横の長さがOcmのとき、面積は△cm²

() = △

(例) 横の長さが8cmのとき...
 面積 $5 \times 8 = 40$

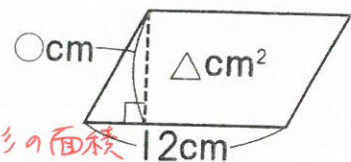
(4) 20このいちごをOこ食べたときの残りのいちごの数△こ

() = △

(例) いちご7こを食べたとき...
 残りのいちご $20 - 7 = 13$

④ 次のことから△はOに比例しているかどうかを調べます。

底辺が12cm、高さがOcm、面積が△cm²の平行四辺形



(1) Oと△の関係を式に表しましょう。

() = △

平行四辺形の面積 = 底辺 × 高さ
 (12cm) (O)

(2) 変わり方を表に書いて調べましょう。

| | | | | | |
|-------|--|--|--|--|--|
| O () | | | | | |
| △ () | | | | | |

(3) △はOに比例しているといえますか。答えをかき、そのわけを説明しましょう。

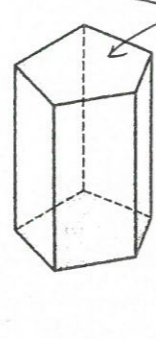
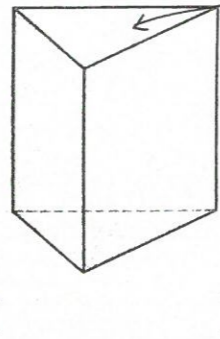
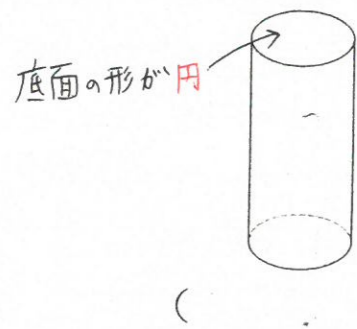
答え ()

わけ _____

角柱と円柱

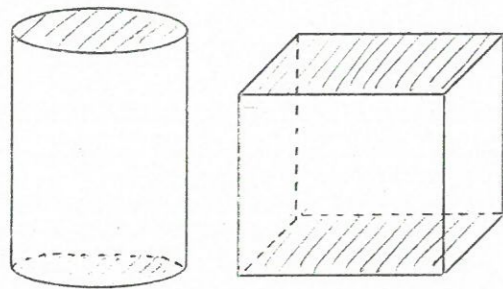
6年組 名前

① 次の立体の名前をかきましょう



底面の形が多角形
 ※底面の形に注目する
 三角形→三角柱
 四角形→四角柱
 八角形→八角柱

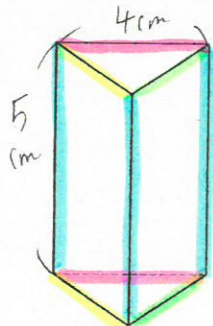
② 次の立体について () にあてはまることばをかきましょう



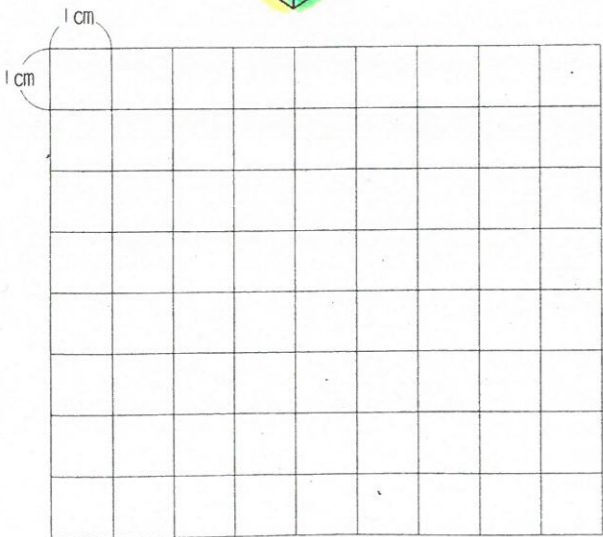
左の図形の の面を ()、
 の面を () という。
 二つの の面は、() で
 () な多角形や円になっている。

③ 見取り図をかきましょう

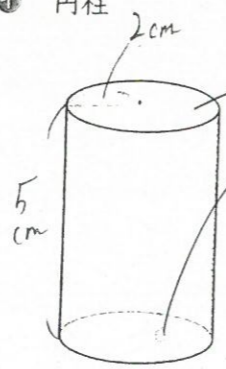
● 三角柱



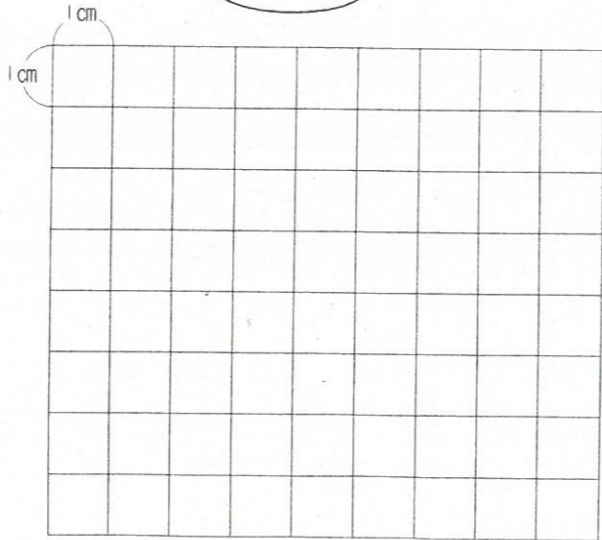
それぞれ平行の
 関係になっているか!



● 円柱



きれいな円ではなく
 少しつぶれた形の円
 になっていることに
 注意しよう!



④ てん開図をかきましょう (別紙 方眼用紙使用)

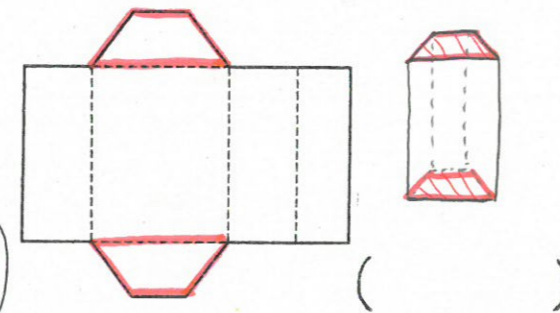
ア 底面が1辺6cmの正三角形で、高さが9cmの三角柱

長さをしっかり
 考えてかきましょう!

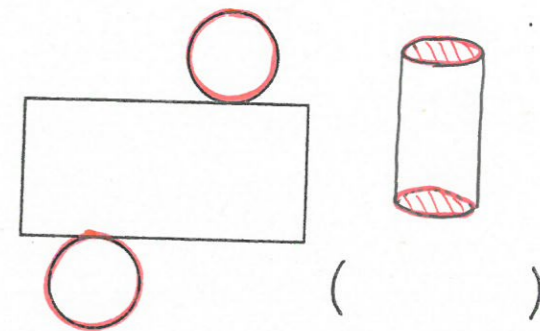
イ 底面が直径5cmの円で、高さが9cmの円柱

⑤ 次のてん開図からできる立体の名前をかきましょう

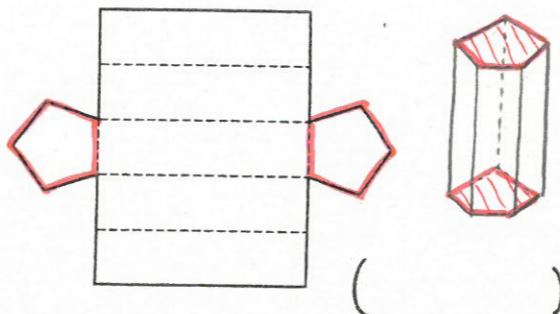
ア



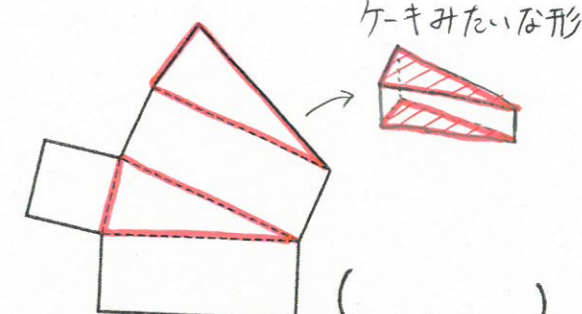
ウ



イ

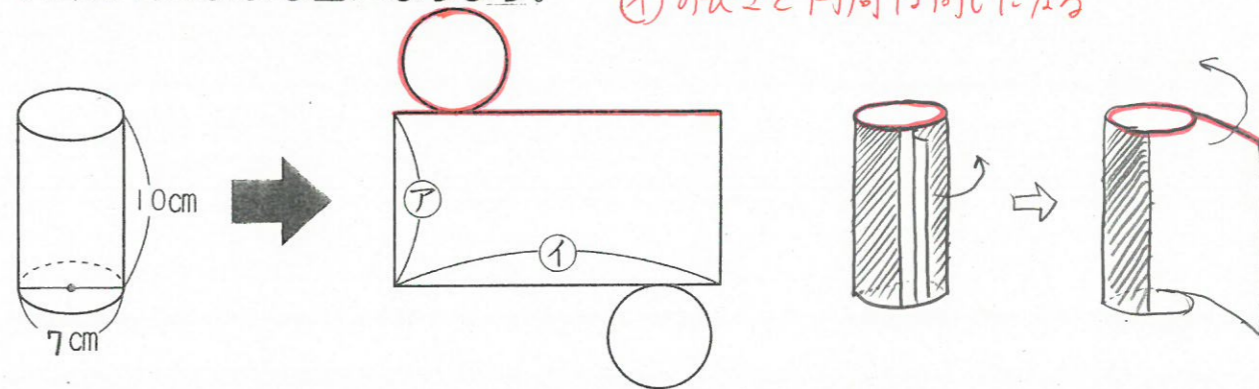


エ



⑥ 下のような底面が7cmの円で、高さが10cmの円柱のてん開図をかくと、

矢印の右のような図になります。①の長さと同じになる



(1) アの長さは何cmになりますか。 (2) ①の長さは何cmになりますか。

考え方

答え

答え